



ARCODE

Cabinet d'Architecture

330, allée des Hêtres - 69 760

LIMONEST

Tél 04 37 46 22 13

**REALISATION D'UN MAGASIN ALDI
SALAGNON**

91 IMPASSE DU REVOLET – 38890 SALAGNON

PERMIS DE CONSTRUIRE

PC 04 - Notice explicative

MAITRE D'OUVRAGE :

**IMMALDI
et CIE SAS**

527 RUE CLEMENT ADER, PARC
D'ACTIVITE DE LA GOËLE
77230 - DAMMARTIN EN GOELE

1. PIECES ÉCRITES

- CERFA n°13409*09
- PC 04 - Notice explicative
- PC 39 – Notice d’accessibilité (voir Dossier Spécifique ERP)
- PC 40 – Notice de sécurité (voir Dossier Spécifique ERP)
- Rapport Initial de contrôle technique
- Rapport Initial SSI
- Attestation de conformité à la RT 2012
- Notice de gestion des eaux pluviales (BET VRD IATEC)
- Notice de sécurité pour installation panneaux photovoltaïque
- Demande d’examen préalable pour évaluation environnementale
- Extrait K-bis (MO et MOE)

2. PIECES GRAPHIQUES

- PC 01_Plan de situation, plan cadastral, vue aérienne
- PC 02 A_Plan de masse existant
- PC 02 B_Plan de masse projet
- PC 03_Coupe sur terrain
- PC 05 A01_Façade existant
- PC 05 A02_Façade existant
- PC 05 B01_Façade projet
- PC 05 B02_Façade projet
- PC 06_Insertion
- PC 07-08_Photographies
- PC 09A_Vue en plan RDC existant et projet

- PC A01_plan de masse DEMOLITION
- PC A02_photos DEMOLITION



4. DESCRIPTION SOMMAIRE des TRAVAUX

Le projet concerne la réalisation et l'aménagement d'un bâtiment neuf pour l'enseigne ALDI, sur une surface de plancher (SDP) d'environ **1 610 m²**, dont une surface de vente (SDV) accessible au public de **954.60m²**.

Pour cela, la présente demande de Permis de Construire/Démolir (PC/PD) prévoit la démolition d'un bâtiment existant sur les parcelles 1279 et 1280, de **642.40 m²** de surface, dont une surface d'habitation de 117.60 m², une surface pour bureau de 146.40 m² et un entrepôt 378.40 m².

Un dossier spécifique aux établissements recevant du public (ERP) intègre la présente demande PC, en tout ce qui concerne le respect de la réglementation de sécurité et accessibilité.

Les façades seront réalisées suivant le concept architectural du magasin ALDI, notamment un bandeau d'acrotère en panneaux métallique, ainsi qu'un parement de façade en bardage en aluminium de chez BEMO ref TRP 35-207 perforation Rv 5-8

Type de bac TRP 35-207

Epaisseur : 1mm

Largeur bac : 1,070m

Hauteur de nervure : 35mm

Longueur des bacs : jusqu'à 6.30m

Surface extérieure : BEMO FLON FEVE Lack (anti graffiti)

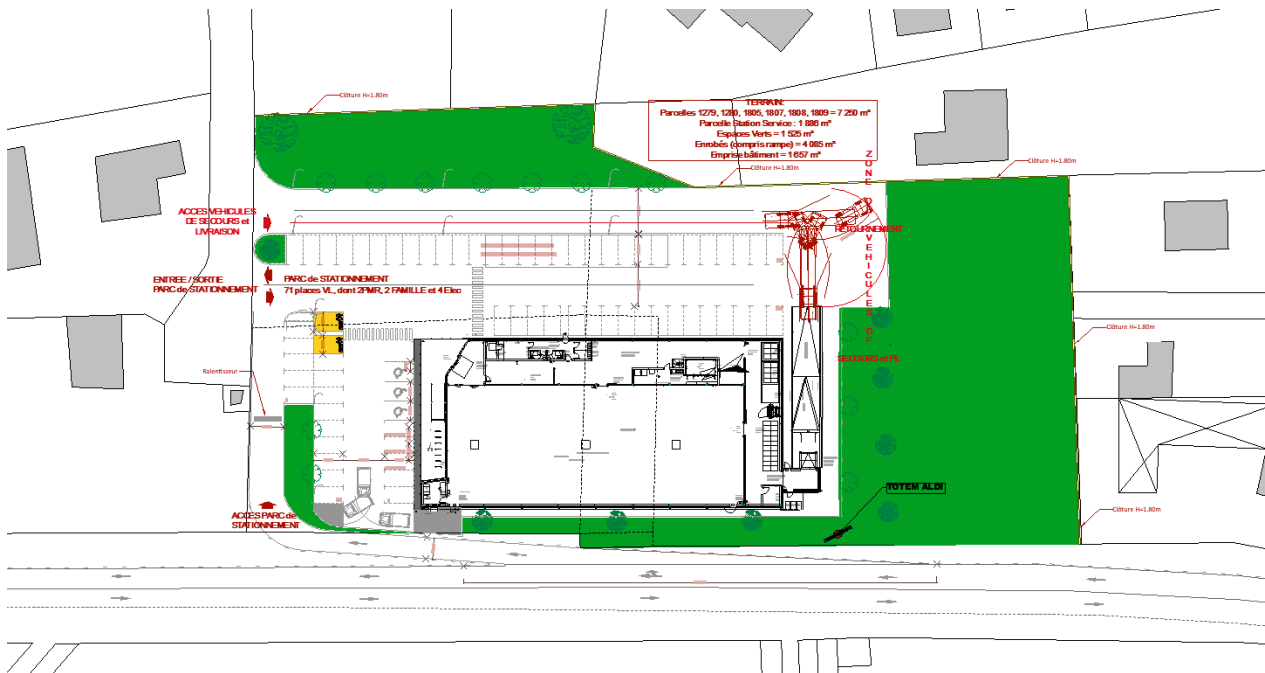
Couleur : RAL 9007



Le parc de stationnement sera complètement aménagé et adapté à l'emprise du bâtiment et il prévoit **71 places** voitures, dont **4 places ELEC**, **3 adaptées aux PMR** et **2 places pour famille**.

Une zone d'environ 30 m² sera réservée au stationnement pour les vélos.

Les places de stationnement seront réalisées en pavé drainant à écarteur (15mm) type Ecoroc finition anthracite en surface courante et blanc pour délimitation des places, Pavé de dimension 20x20x8. Utilisation des pavés spécifiques pour marquage horizontal place PMR et famille.



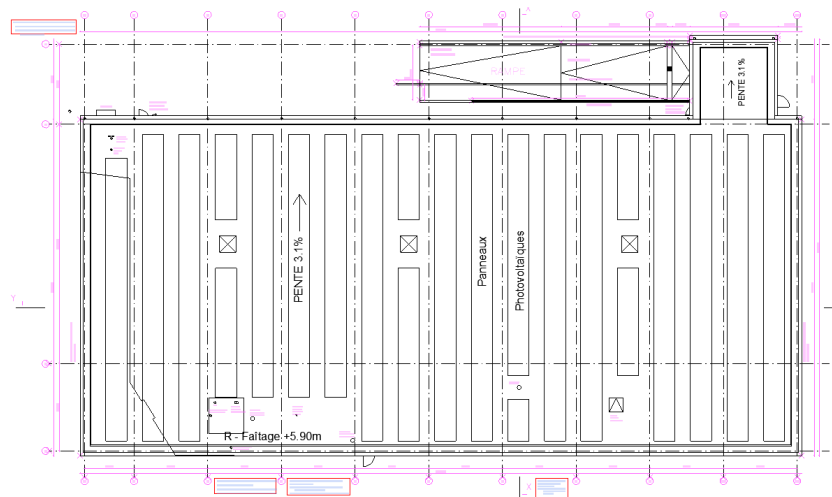
Installation photovoltaïque en toiture terrasse :

L'implantation des panneaux solaires et éléments techniques en toiture est réalisée selon les prescriptions des références réglementaires, En particulier, l'accent est mis sur les points suivants :

- Afin de permettre l'accès sans danger pour les services publics de secours et de lutte contre l'incendie, la périphérie de la toiture est laissée libre de tout organe photovoltaïque, exception faite des câbles, sur une largeur praticable de 0,90 m.
- Les câbles sont protégés mécaniquement, regroupés en un minimum de points, sur des chemins de câbles capotés.
- Un cheminement d'au moins 0,90 m de largeur libre de tout organe photovoltaïque permet l'accès, y compris périphérique, aux installations techniques qui ne sont pas abritées dans un local (exutoires, moteurs de désenfumage, ventilations, etc.)
- Un cheminement d'au moins 0,90 m de largeur libre de tout organe photovoltaïque permet l'accès aux locaux situés en toiture abritant des installations techniques La surface maximale d'un champ ne dépasse pas 300 m², avec une longueur maximale de 30 m. Les champs sont séparés entre eux par un cheminement de 0,90m de largeur.

Ci-dessous, un exemple de plan de calepinage et de cheminement respectant les différentes recommandations énoncées ci-dessus :





Fait à LIMONEST
MAI 2022

Le maître d'ouvrage

IMMALDI et CIE SAS
Représenté par

.....
(En vertu du pouvoir joint au présent dossier)

L'Architecte

ARCODE
Représenté par

Mme Manuela ROSSI

ARCODE
Cabinet d'Architecture
Bureaux de TETANG - BAT. D
330 Allée des Hêtres - 69760 LIMONEST
TEL : 04 37 46 22 13
SIRET 537 891 806 00029

